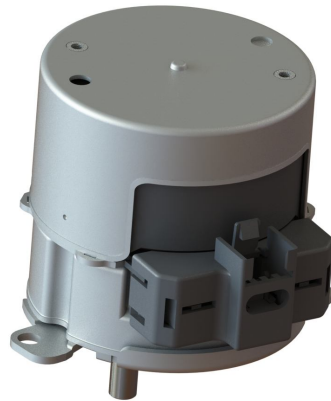


## MOTORE 977

### CARATTERISTICHE

Motoriduttore sincrono ad elevate prestazioni e con ingombri ridotti.  
 Formato da un corpo motore con due velocità di rotazione (1000-750 giri) e da una scatola riduttore molto compatta e resistente, capace di alloggiare vari gruppi di riduzione.  
 Il senso di rotazione può essere variato aggiungendo un optional e quindi diventare orario ed antiorario.  
 L'uscita finale del motoriduttore può essere scelta tra un innumerevole numero di alberi che danno la possibilità di adottare la soluzione più adatta alle esigenze del cliente e alla specifica applicazione.  
 La connessione elettrica è RAST 2,5.



### Specifiche tecniche

<b>Tensione</b>	100V	230V	220/240V
<b>Frequenza</b>	50/60Hz	50Hz	50/60Hz
<b>Rapp. di riduzione</b>	Ved. tabella		
<b>Max Temperatura di lavoro</b>	T125°	T125°	T125°
<b>Coppia (Ncm)</b>	Variabile in funzione dei Giri		

Rapporto di riduzione	RPM in uscita	
	1000	750
<b>335,5</b>	2,98	2,23
<b>251,6</b>	3,97	2,98
<b>209</b>	4,78	3,58
<b>104</b>	9,62	7,21
<b>42</b>	23,81	17,86
<b>54</b>	18,52	13,89
<b>48,5</b>	20,62	15,46
<b>33</b>	30,30	22,73
<b>27</b>	37,04	27,78
<b>20</b>	50,00	37,5
<b>16</b>	62,50	46,87
<b>12,5</b>	80,00	60

## GEAR MOTOR 977

### PRESENTATION

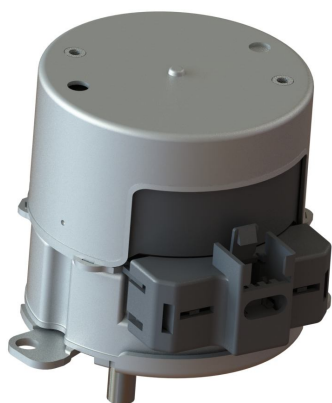
Synchronous gear motor with high performance and compact size, composed of a motor with two possible rotation speeds 1000-750 RPM which can be matched with a variety of gear trains resulting in speeds shown in table.

The rotation orientation can be varied becoming clock wise and counter clock wise.

The solution doesn't need any assistance for starting.

The drive shaft of the motor can be chosen from a countless number of shafts that give the possibility to adopt the most suitable solution according to customer requirements.

The electrical connection is RAST 2,5.



### Technical specifications:

<b>Voltage</b>	100V	230V	220/240V
<b>Frequency</b>	50/60Hz	50Hz	50/60Hz
<b>Reduction Ratio</b>	See details		
<b>Max Working Temperature</b>	T125°	T125°	T125°
<b>Torque (Ncm)</b>	Variable depending on rpm		

Reduction Ratio	Drive shaft RPM	
	1000	750
<b>335,5</b>	2,98	2,23
<b>251,6</b>	3,97	2,98
<b>209</b>	4,78	3,58
<b>104</b>	9,62	7,21
<b>42</b>	23,81	17,86
<b>54</b>	18,52	13,89
<b>48,5</b>	20,62	15,46
<b>33</b>	30,30	22,73
<b>27</b>	37,04	27,78
<b>20</b>	50,00	37,5
<b>16</b>	62,50	46,87
<b>12,5</b>	80,00	60,00