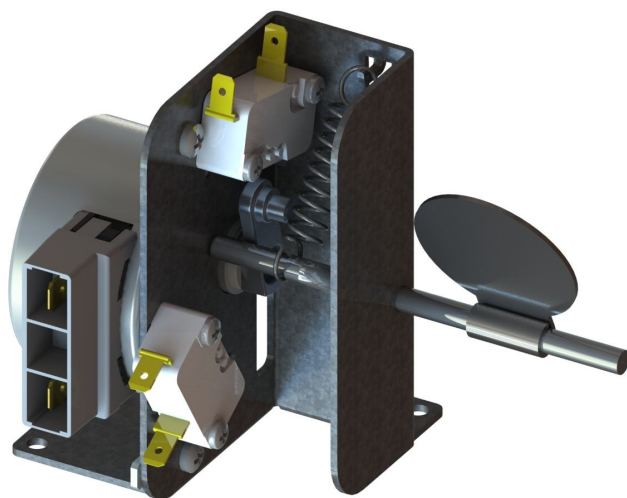


Descrizione del sistema

La **valvola a farfalla** è un dispositivo motorizzato utilizzato nel forno per regolare la quantità di vapore all'interno della cavità di cottura.

Il motore aziona la valvola, facendola ruotare su posizioni prefissate mediante CAM, attivando il microinterruttore di posizione. In questo modo, in posizione di **VALVOLA APERTA**, il flusso di vapore esce dalla cavità mentre, in posizione di **VALVOLA CHIUSA**, il vapore rimane all'interno.



Specifiche tecniche

Tensioni	MOTORE DC: 12V / 24V
	MOTORE AC: 24V /110V /220-240V
Frequenza	50-60 Hz
Potenza	Da 4W a 8W
Velocità di rotazione	Da 2 a 40 Rpm
Classe isolamento	F - H
Max Temperatura di lavoro	150° C

METEOR



METEOR sas
Via S. Anna, 3
I-31010 MARENO DI PIAVE (TV)
Phone +39.0438.4939
Fax +39.0438.493929
info@meteoritaly.com
www.meteoritaly.com
Part.IVA 04255770267